

# Aménagements Covid-19 et changement de paradigme dans la conception de projets

## Einrichtungen für Velo mit Covid und Paradigmenwechsel in der projektgestaltung



**Ville de Genève**  
Service de l'aménagement,  
du génie civil et de la mobilité  
[agcm@ville-ge.ch](mailto:agcm@ville-ge.ch)  
022 418 21 00

# Aménagements Covid-19 et changement de paradigme dans la conception de projets

## CONTEXTE VILLE DE GENÈVE – ZUSAMMENHANG GEMEINDE GENF

- + 200'000 habitants (10% surface du canton et 50% habitants) et + 100'000 pendulaires
- + 200 km de routes/rues, dont + 60% adapté/aménagé pour rouler à vélo
- Des axes principaux avec charge de trafic TIM entre 15'000 et 30'000 VHC/J (TJOM) et jusqu'à + 54'000 sur le pont du Mont-Blanc
- + 200'000 Einwohner (nur 10% der Fläche des Kantons und 50% Einwohner)
- + 100'000 Pendler (im Kanton) aus GE + VD + Frankreich
- + 200 km Stassen, von denen 60% geeignet für Veloverkehr
- Hauptachsen mit hohen Verkehrslasten. Oft 15'000 - 30'000 Vkz/Tag, bis 54'000 Mt-Blanc Brücke

**Documents cadres existants (légalement contraignant) mais difficulté d'application avec procédure officielle ou durée trop longue de mise en oeuvre**

**Rahmendokumente existieren, sind aber mit dem offiziellen Verfahren nur schwer anzuwenden**

**Constat: le réseau cyclable est discontinu. Il manque des liaisons stratégiques, des points noirs persistent, etc.**

**Das Radnetz ist unterbrochen, es fehlen strategische Verbindungen, usw**



# Task force vélo : Covid

## Création et pérennisation d'une «piste covid»

### Die Covid-Einrichtung wird endgültig

Avant, sans aménagement pour les vélos



Boulevard Georges-Favon

Avec piste Covid-19



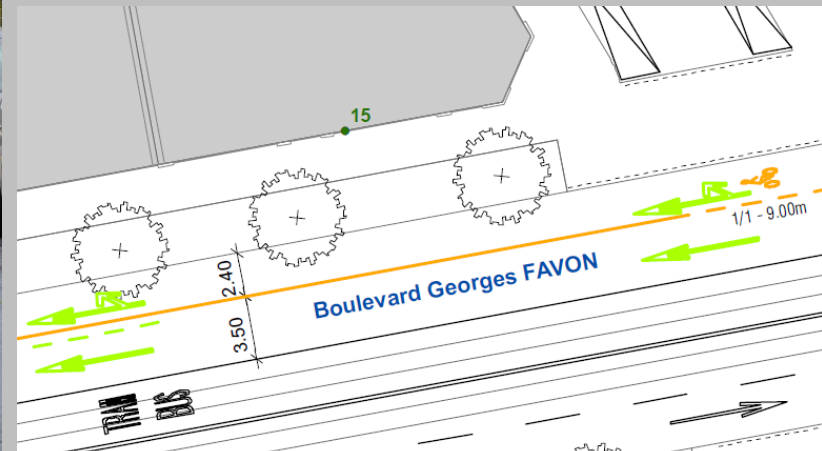
# Task force vélo: Covid

## Création et pérennisation d'une «piste covid»

Die Covid-Einrichtung wird endgültig



Boulevard Georges-Favon



# Task suforce vélo : réalisation sur grand axe

## Umsetzung auf grosser Achse

Avant



Avenue Pictet-de-Rochemont

Après



# Task force vélo : réalisation sur grand axe

## Umsetzung auf grosser Achse



Avenue Pictet-de-Rochemont



# Urbanisme tactique

## Evolution des besoins : aménagement saisonnier

Été 2022, animation saisonnière en faveur des piétons. Interdit aux vélos  
Sommer 2022, saisonale Aktivitäten für Fussgänger. Veloverkehr verboten



Quai des Bergues





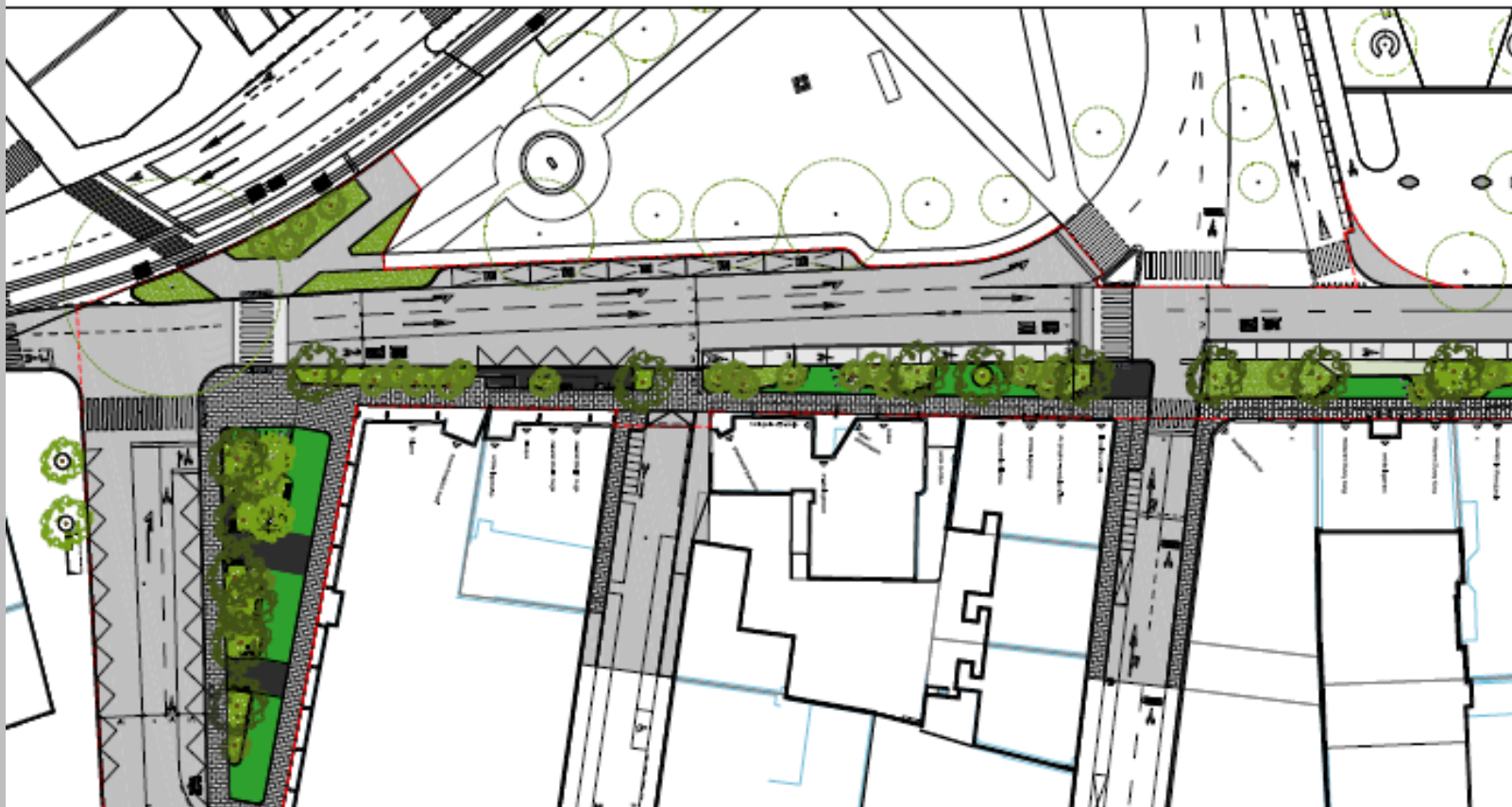
# Avenue du Mail : d'une piste covid à une requalification de l'avenue

Die Covid-Einrichtung wird endgültig, als Motor in einem Requalifizierungsprojekt

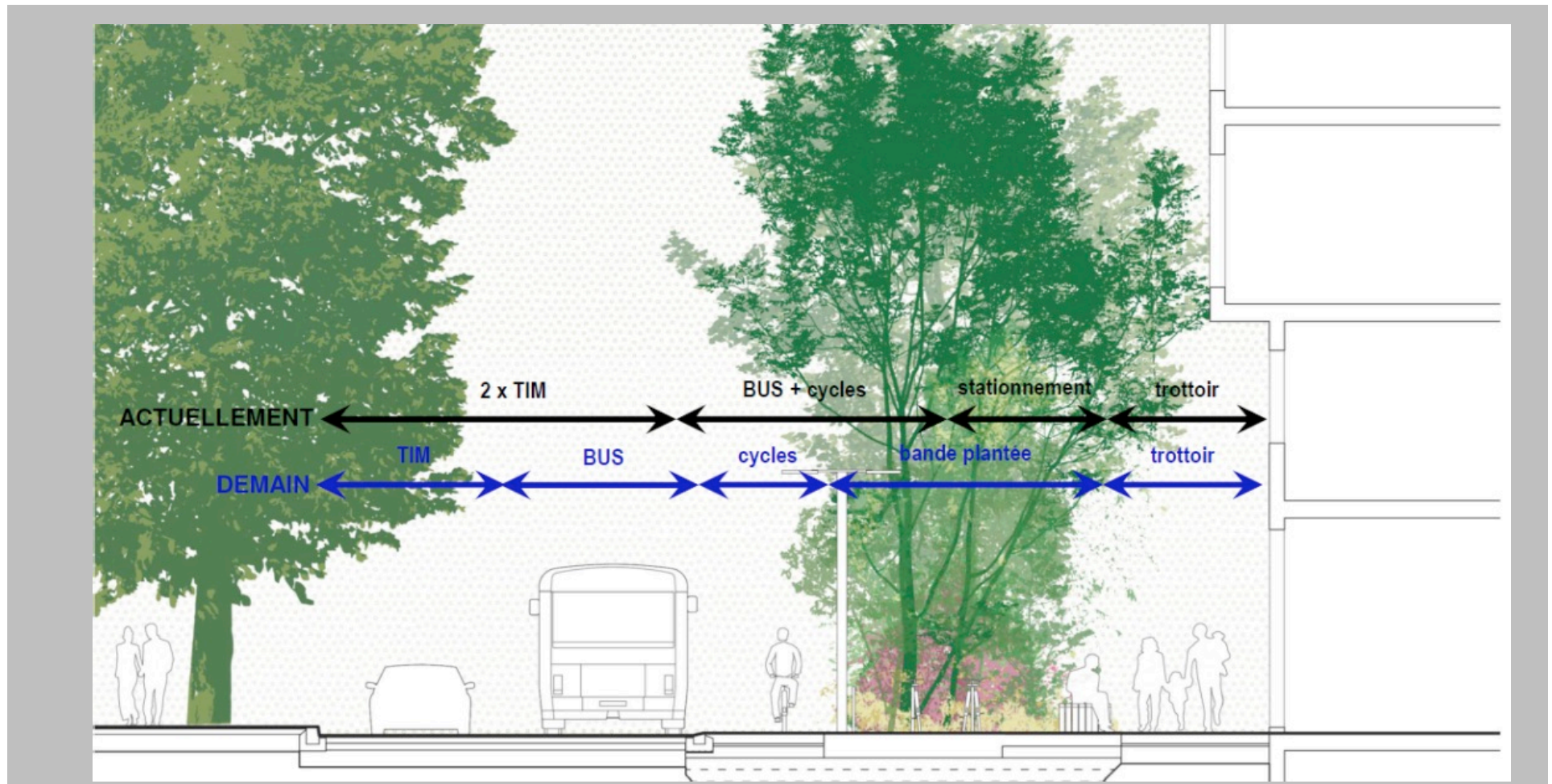


Avenue du Mail

# Avenue du Mail : d'une piste covid à une requalification de l'avenue



# Avenue du Mail : d'une piste covid à une requalification de l'avenue



## Conclusion / Abschluss

- Redéfinir l'espace public pour accueillir toutes les mobilités  
Raum für alle Mobilitäten neu definieren
- Adapter les trafic aux infrastructures et aux gabarits à disposition, et non l'inverse  
Anpassung des Verkehrs an die Infrastrukturen und Begrenzungslinien, und nicht umgekehrt !
- Donner un cahier des charges orienté dans ce sens  
Pflichtenheft in diesem Sinne den Vertretern geben
- Oser prendre des mesures à l'essai  
Testmassnahmen durchzuführen wagen
- Faire le Monitoring des mesures à l'essai et tirer un bilan avec tous les acteurs  
Monitoring der Testmassnahmen durchführen